

5/2-, 5/3-Wege-Pneumatikventile M/1702, M/1712, M/1742, M/1752

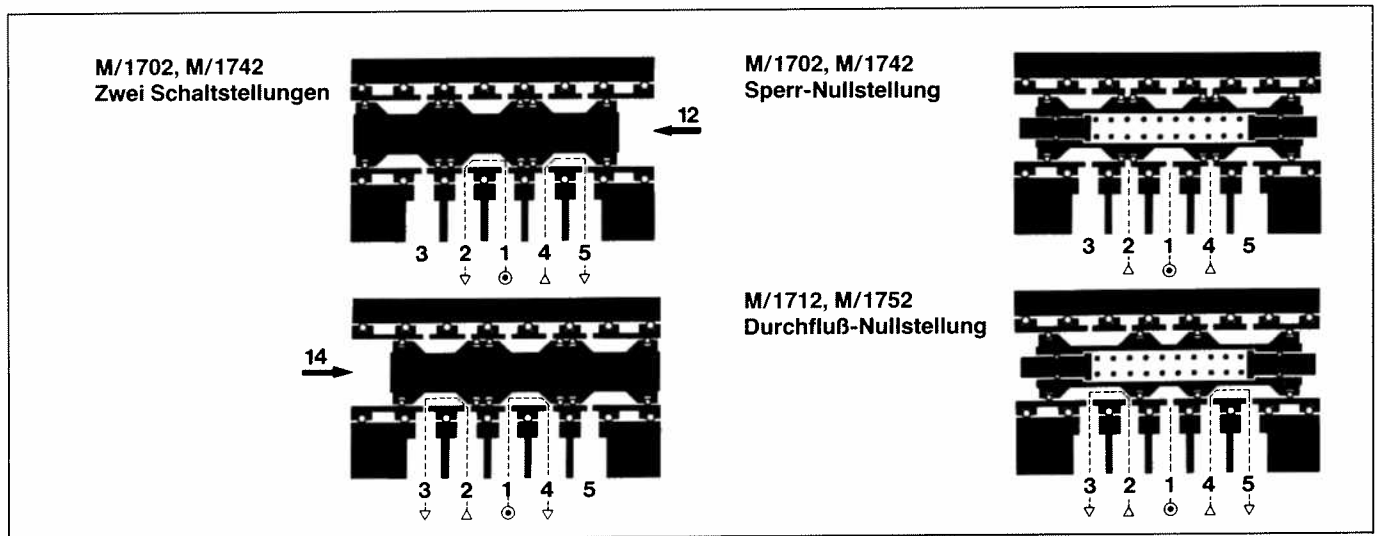


Achtung: ausgelassene Serie!

**Diese Datenblätter unterliegen nicht dem Änderungsindex.
Für die Richtigkeit der technischen Angaben übernehmen wir keine Gewähr.**

**Anschluß G 1/4
Betätigung:
Manuell
Pneumatisch
Elektropneumatisch**

- Internationale Serie garantiert weltweite Verfügbarkeit
- Grundplattenventil in schmaler Bauform sichert geringen Platzbedarf
- Grundplattenvarianten ermöglichen universellen Einbau
- Wichtige Betätigungsmöglichkeiten steigern Anwendungsvielfalt
- Niederwattbereich ermöglicht direkte elektronische Ansteuerung
- Grundplattenbauweise ermöglicht schnellen Austausch



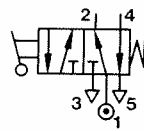
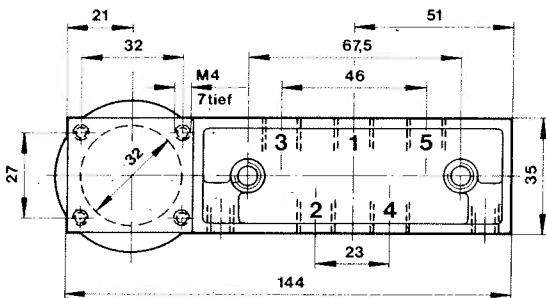
Technische Merkmale

Ausführung	Kolbenschieberventil mit Grundplatte. Ausführung M Standardgrundplatte. Alle Anschlüsse befinden sich seitlich in der Grundplatte. Ausführung CM Ventilbatterie mit zentralem seitlichen Luftanschluß G 1/2. Alle anderen Anschlüsse befinden sich an der Unterseite der Batterie. Maximal sechs Ventile können zusammengebaut werden.
Anschluß	G 1/4
Betätigungsmöglichkeiten	Manuell, pneumatisch, elektropneumatisch
Betriebsdruck	2–10 bar (Ausnahmen .../172 2,7–10 bar .../6123 2,7 bzw. 3–10 bar)
Kv-Wert	0,96 (86,69 m ³ /h bei 6 bar Betriebsdruck)
Gerätetemperatur	80°C max. (Elektropneumatisch 50°C max.)
Materialspezifikation	Ventilgehäuse, Grundplatte Zink-Druckguß, Kolbenschieber Aluminium, Betätigungsmittel Stahl und Kunststoff. Dichtungen Nitrilkautschuk

Kenngrößen für Elektromagnete

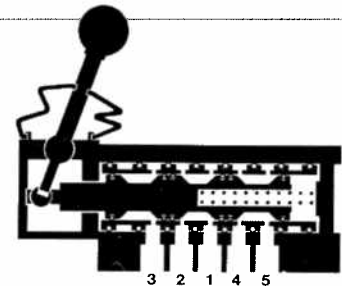
Wechselspannung (~) 50 Hz	24 V, 42-48 V, 110–120 V, 220–240 V
(~) 60 Hz	24 V, 110–120 V, 220-240 V
Leistungsaufnahme	Anzugsleistung 16,8 VA, Halteleistung 10,8 VA
Gleichspannung (=)	24 VGS, 2,6 W 12 VGS, 6,8 W 24 VGS, 6,9 W 48 VGS, 8,3 W 110 VGS, 8 W
Schutzart	Serienmäßig IP 65 nach DIN 40050. Feuchtraum- und tropfenfest
Relative Einschaltdauer	100% ED
Spannungstoleranz	(~) ± 10% (=) ± 10% der Nennspannung
Anschluß elektrisch	Gerätesteckvorrichtung mit Kabelverschraubung Pg 11 (DIN 43650 Form A). Auf Wunsch mit Leuchtanzeige oder Überspannungsschutz siehe Katalogseite SP 3.3.337
Handhilfsbetätigung	Serienmäßig
Abweichende Spannungen	Auf Wunsch
Sonstiges	Bitte bei Bestellung Typ, Spannung und Leistung angeben

Achtung: ausgelaufene Serie!
Diese Datenblätter unterliegen nicht dem Änderungsindex.
Für die Richtigkeit der technischen Angaben übernehmen wir keine Gewähr.

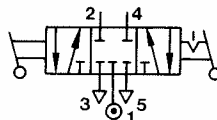
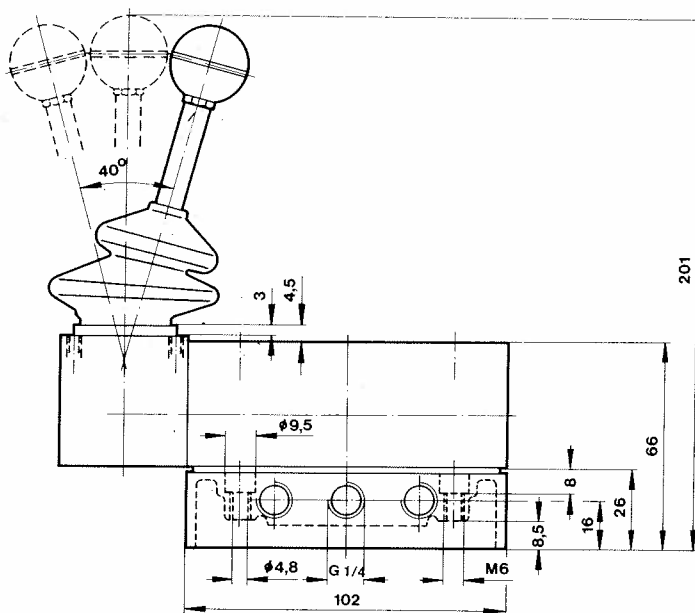


M/1702/86

Betätigungsart
Rückstellung
Betätigungskraft
Gewicht
Verschleißteilsatz

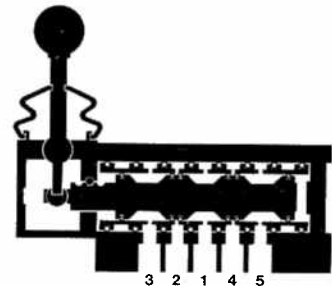


Hebel
Feder
26 N
1,25 kg
QM/1702/87/00

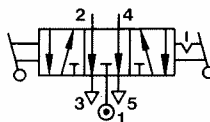


M/1702/87

Betätigungsart
Betätigungskraft
Gewicht
Verschleißteilsatz

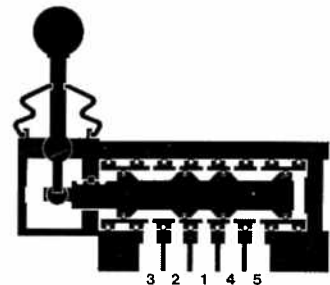


Hebel, zwei oder drei Stellungen
Sperr-Stellung in Mittelstellung
31 N
1,3 kg
QM/1702/87/00

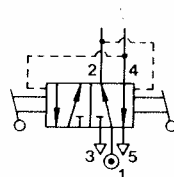


M/1712/87

Betätigungsart
Betätigungskraft
Gewicht
Verschleißteilsatz

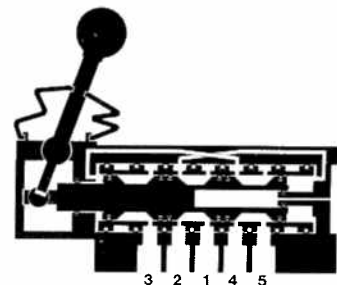


Hebel, zwei oder drei Stellungen
Durchfluß-Stellung in Mittelstellung
31 N
1,3 kg
QM/1702/87/00



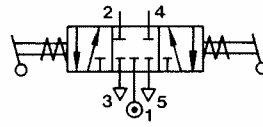
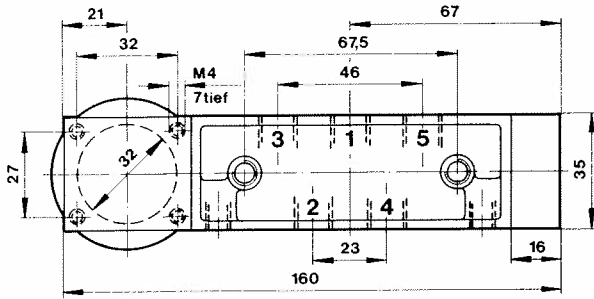
M/1702/177

Betätigungsart
Betätigungskraft
Gewicht
Verschleißteilsatz



Hebel, zwei Stellungen
Pneumatische Stellungsarretierung
37 N
1,25 kg
QM/1702/177/00

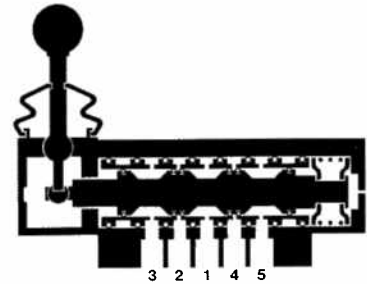
Achtung: ausgelaufene Serie!
Diese Datenblätter unterliegen nicht dem Änderungsindex.
Für die Richtigkeit der technischen Angaben übernehmen wir keine Gewähr.



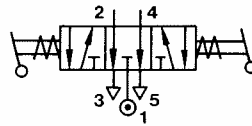
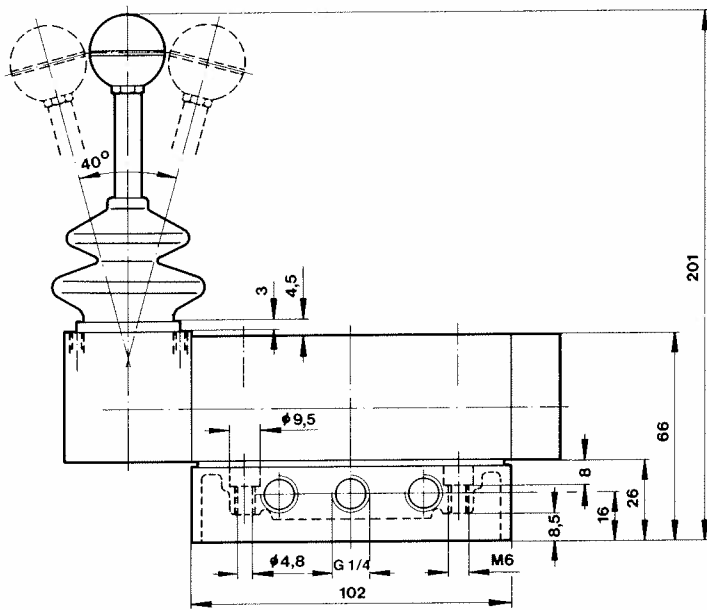
M/1702/687

Betätigungsart
Rückstellung

Betätigungskraft
Gewicht
Verschleißteilsatz



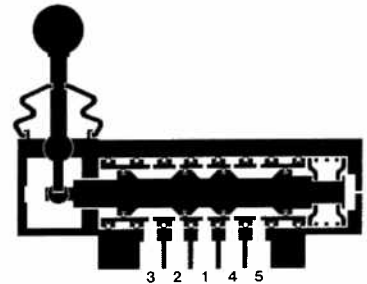
Hebel
Federzentrierung
in Sperr-Nullstellung
31 N
1,4 kg
QM/1702/87/00



M/1712/687

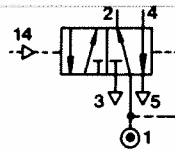
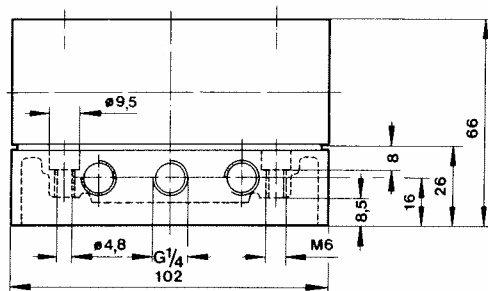
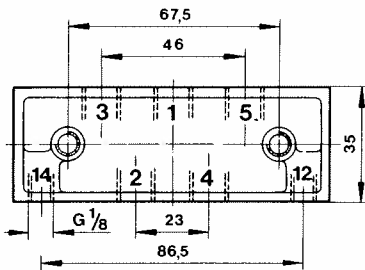
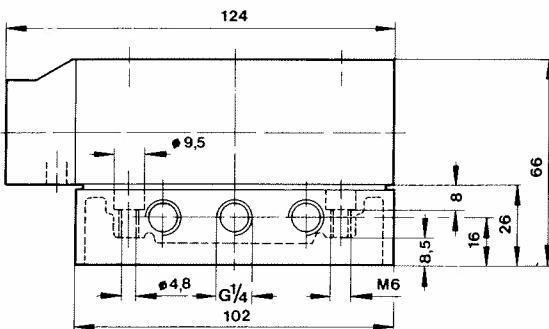
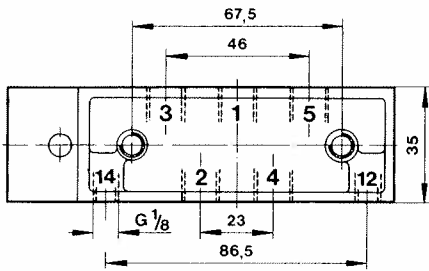
Betätigungsart
Rückstellung

Betätigungskraft
Gewicht
Verschleißteilsatz



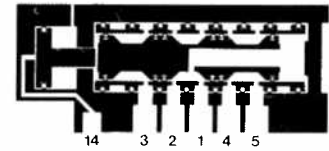
Hebel
Federzentrierung
in Durchfluß-Nullstellung
31 N
1,4 kg
QM/1702/87/00

Achtung: ausgelaufene Serie!
Diese Datenblätter unterliegen nicht dem Änderungsindex.
Für die Richtigkeit der technischen Angaben übernehmen wir keine Gewähr.

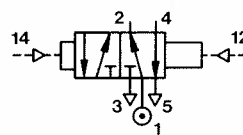


M/1702/2

Betätigungsart
Steuerdruck 14
Rückstellung
Gewicht
Verschleißteilsatz



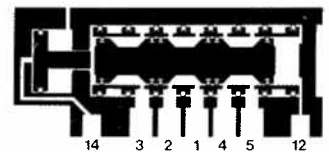
Drukbeaufschlagung
Min. 1 bar + (0,5 x Betriebsdruck)
Luftfeder intern
0,95 kg
QM/1702/2/00



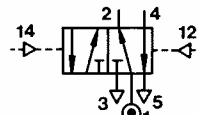
M/1702/33

Betätigungsart
Steuerdruck 12
Steuerdruck 14

Gewicht
Verschleißteilsatz

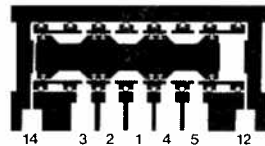


Druckbeaufschlagung beidseitig
auf Differentialkolben
Min. 1,2 bar + (0,15 x Betriebsdruck)
Min. 0,8 bar + (0,05 x Betriebsdruck)
Min. 0,7 bar + (0,75 x Betriebsdruck)
wenn an 12 Steuerdruck ansteht
0,95 kg
QM/1702/2/00

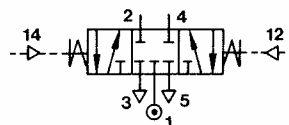


M/1702/3

Betätigungsart
Steuerdruck 12, 14
Gewicht
Verschleißteilsatz

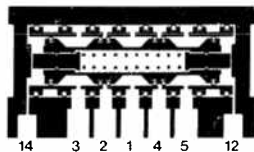


Druckbeaufschlagung beidseitig
Min. 1,2 bar + (0,2 x Betriebsdruck)
0,8 kg
QM/1702/2/00

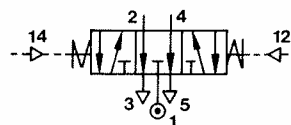


M/1702/63

Betätigungsart
Rückstellung
Steuerdruck 12, 14
Gewicht
Verschleißteilsatz

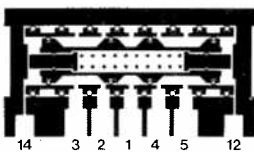


Druckbeaufschlagung beidseitig
Federzentrierung in Sperr-Nullstellung
Min. 1,8 bar + (0,25 x Betriebsdruck)
0,8 kg
QM/1702/63/00



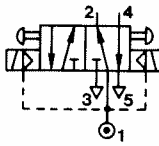
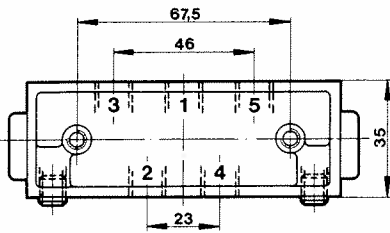
M/1712/63

Betätigungsart
Rückstellung
Steuerdruck 12, 14
Gewicht
Verschleißteilsatz



Druckbeaufschlagung beidseitig
Federzentrierung in Durchfluß-Nullstellung
Min. 1,8 bar + (0,25 x Betriebsdruck)
0,8 kg
QM/1702/63/00

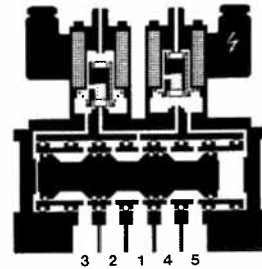
Achtung: ausgelaufene Serie!
Diese Datenblätter unterliegen nicht dem Änderungsindex.
Für die Richtigkeit der technischen Angaben übernehmen wir keine Gewähr.



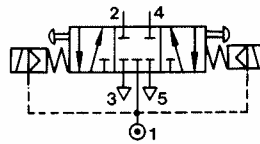
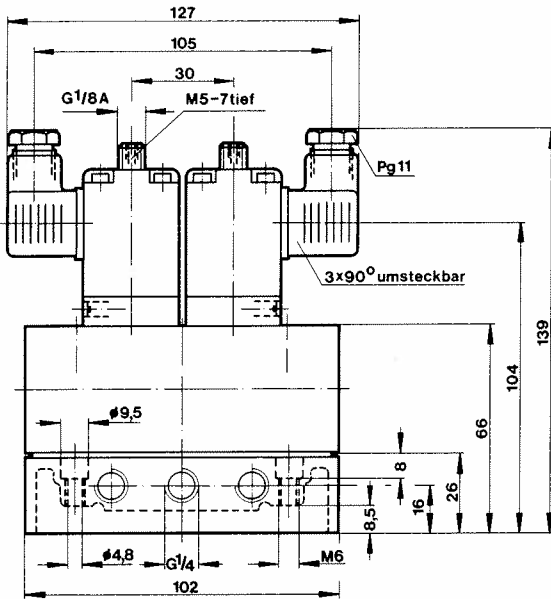
M/1742/123

Betätigungsart

Gewicht
Verschleißteilsatz



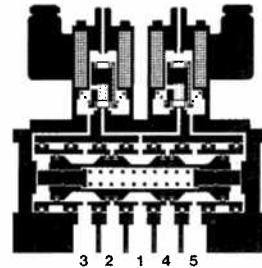
Elektromagnet beidseitig
vorgesteuert durch interne Steuerluft
1,4 kg
QM/1742/123/00



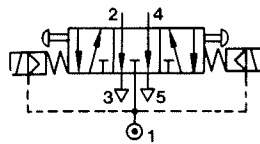
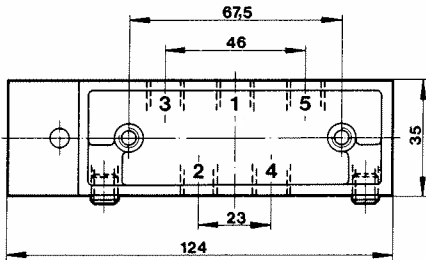
M/1742/6123

Betätigungsart

Rückstellung
Betriebsdruck
Gewicht
Verschleißteilsatz



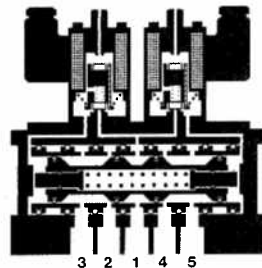
Elektromagnet beidseitig
vorgesteuert durch interne Steuerluft
Federzentrierung in Sperr-Nullstellung
2,7–10 bar
1,4 kg
QM/1742/6123/00



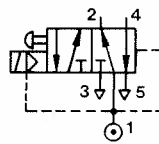
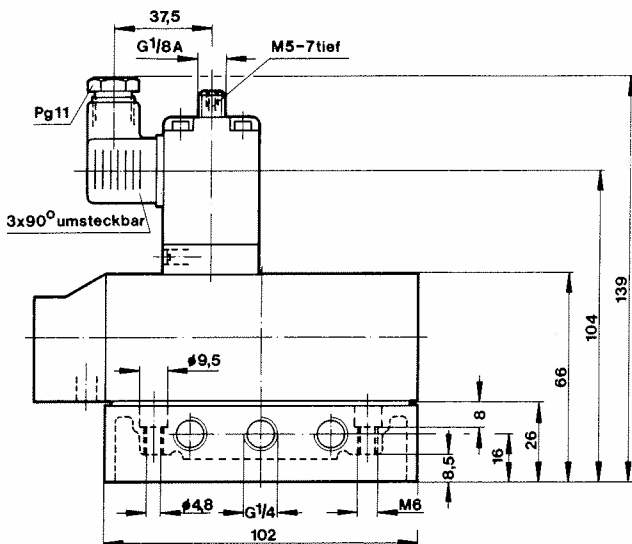
M/1752/6123

Betätigungsart

Rückstellung
Betriebsdruck
Gewicht
Verschleißteilsatz



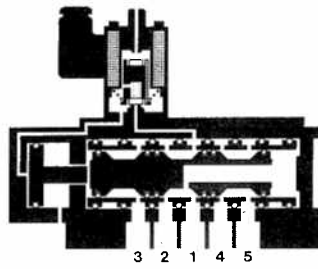
Elektromagnet beidseitig
vorgesteuert durch interne Steuerluft
Federzentrierung in Durchfluß-Nullstellung
3–10 bar
1,4 kg
QM/1742/6123/00



M/1742/152

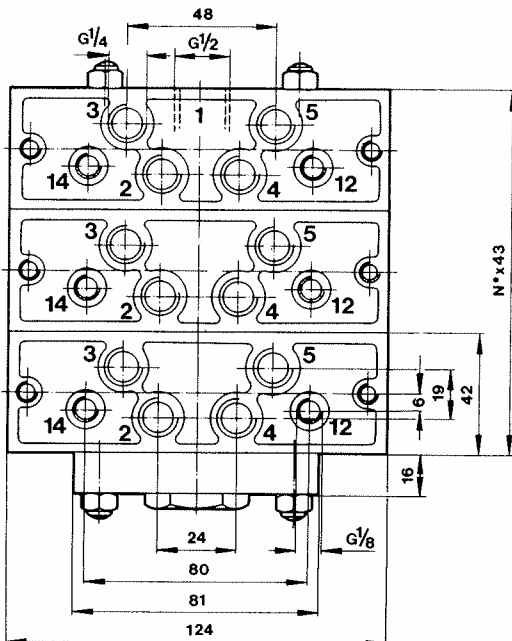
Betätigungsart

Rückstellung
Betriebsdruck
Gewicht
Verschleißteilsatz



Elektromagnet
vorgesteuert durch interne Steuerluft
Luftfeder intern
2,7–10 bar
1,4 kg
QM/1742/152/00

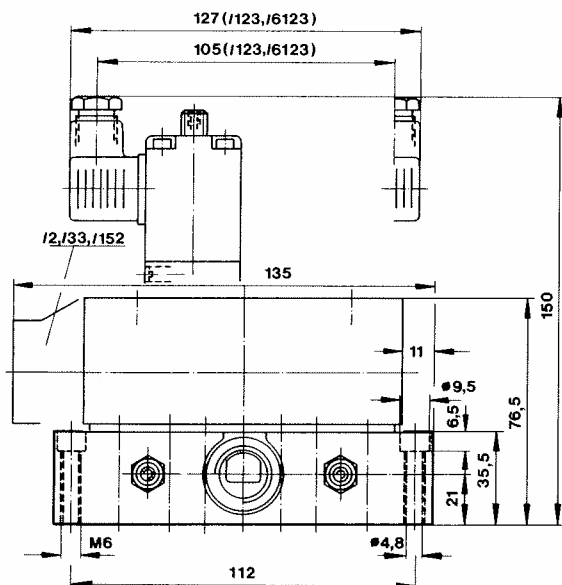
Achtung: ausgelaufene Serie!
Diese Datenblätter unterliegen nicht dem Änderungsindex.
Für die Richtigkeit der technischen Angaben übernehmen wir keine Gewähr.



Batteriebauweise

CM/1702/2
CM/1702/3
CM/1702/33
CM/1702/63
CM/1712/63
CM/1742/123
CM/1742/152
CM/1742/6123
CM/1752/6123

Batteriebauweise für zwei bis sechs Ventile.
Zentraler Netzluftanschluß G 1/2 seitlich. Alle anderen Anschlüsse befinden sich an der Unterseite der Ventilbatterie.
Die Zahl der zusammengefaßten Ventile gibt ein T-Multiplikator an. Dieser ist bei der Bestellung anzugeben.



N* = min. 2 max. 6

Bestellbeispiel:
CM/1702/33/T6 = Sechs Ventile CM/1702/33 in Batteriebauweise.

Werden unterschiedliche Betätigungsarten in einer Ventilbatterie gewünscht, z. B. 3 Stück CM/1702/2 und 3 Stück CM/1742/123, so ist dies wie folgt anzugeben:

1 Ventilbatterie bestehend aus CM/1702/3/T3
CM/1742/123/T3

Achtung: ausgelaufene Serie!
Diese Datenblätter unterliegen nicht dem Änderungsindex.
Für die Richtigkeit der technischen Angaben übernehmen wir keine Gewähr.

Achtung: ausgelaufene Serie!
Diese Datenblätter unterliegen nicht dem Änderungsindex.
Für die Richtigkeit der technischen Angaben übernehmen wir keine Gewähr.